



Alain Germain
CR Gabrielle Major

Claude Belley
CRDI Normand Laramée

Denis Desrosiers
CRDI du Bas St-Laurent

Pierre Morin
CRDI Chaudière-Appalaches

Normand Lauzon
CR La Myriade

Modèles résidentiels en émergence

Moins d'hébergement plus de soutien



Rendez-vous 2003 des CRDI 13—14 mars 2003

Contexte

- **Découle d'un mandat du comité des affaires professionnelles visant à :**

Structurer une réflexion favorisant le développement de nouveaux modèles de soutien à l'intégration résidentielle

Pour

?

1. Aller au-delà de l'intégration physique
2. Que notre clientèle accède à un chez-soi

Définition du mandat

- **Recenser** les modèles résidentiels actuels et ceux en émergence dans l'ensemble des CRDI du Québec
- **Partager** ces informations en vue de susciter la réflexion et la mobilisation des CRDI à innover
- **Identifier** les conditions facilitantes au développement de nouveaux modèles résidentiels

Remerciements particuliers

- Ont également participé activement à cette présentation :

Yves Boisvert, CRDI Normand Laramée

Gaëtan Tremblay, CR La Myriade

Jocelyne Murray, CR La Myriade

■ Déroulement de la présentation ■

- I Inventaire des ressources résidentielles existantes au Québec et les principaux constats observés
- II Pourquoi requestionner nos façons de faire
- III Modèles émergents
- IV Vision 2008 des CRDI
- V Exemple d'un projet émergent
- VI Défis et pistes d'action

Discussion avec les participants

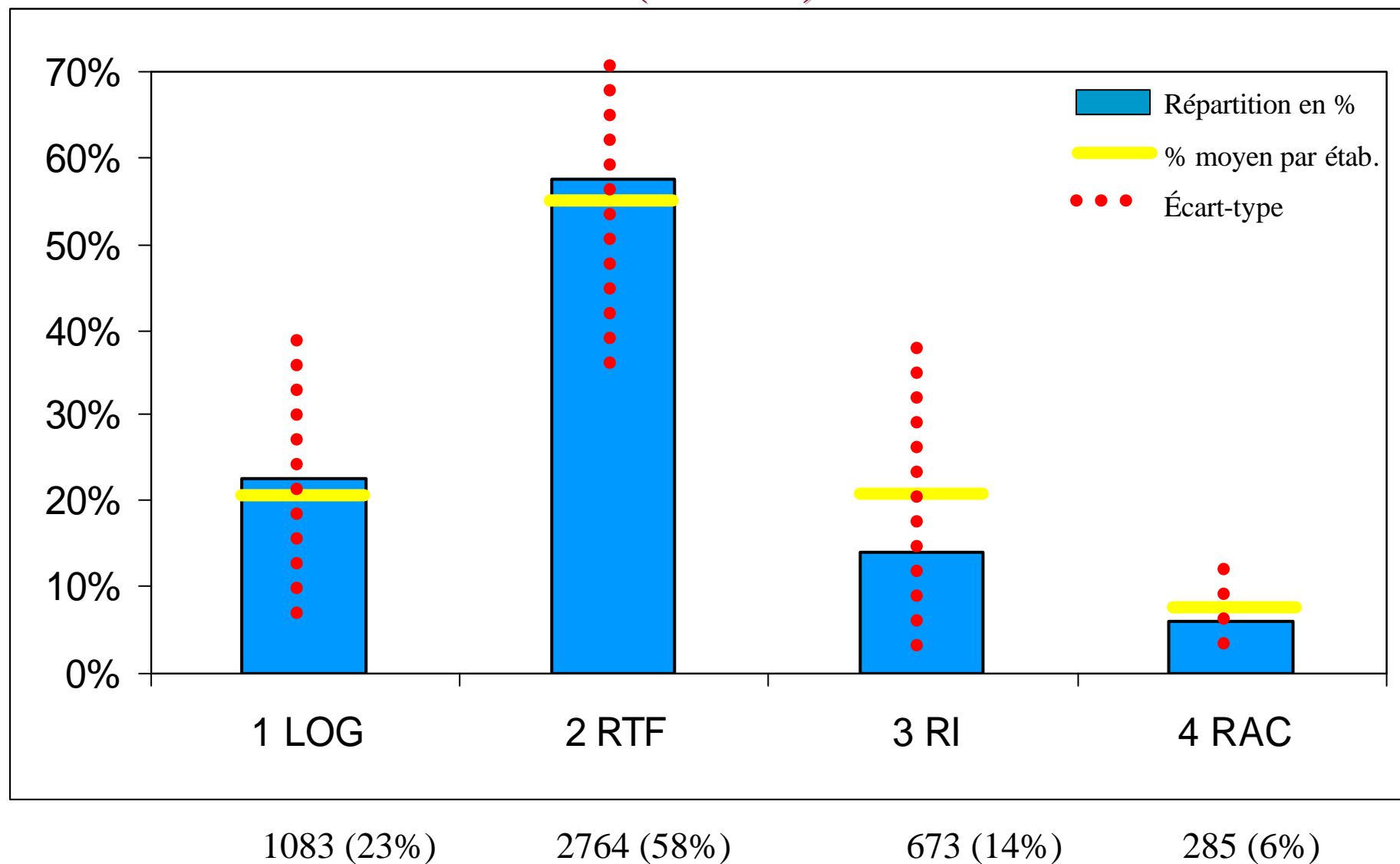


Inventaire des ressources et Modèles existants

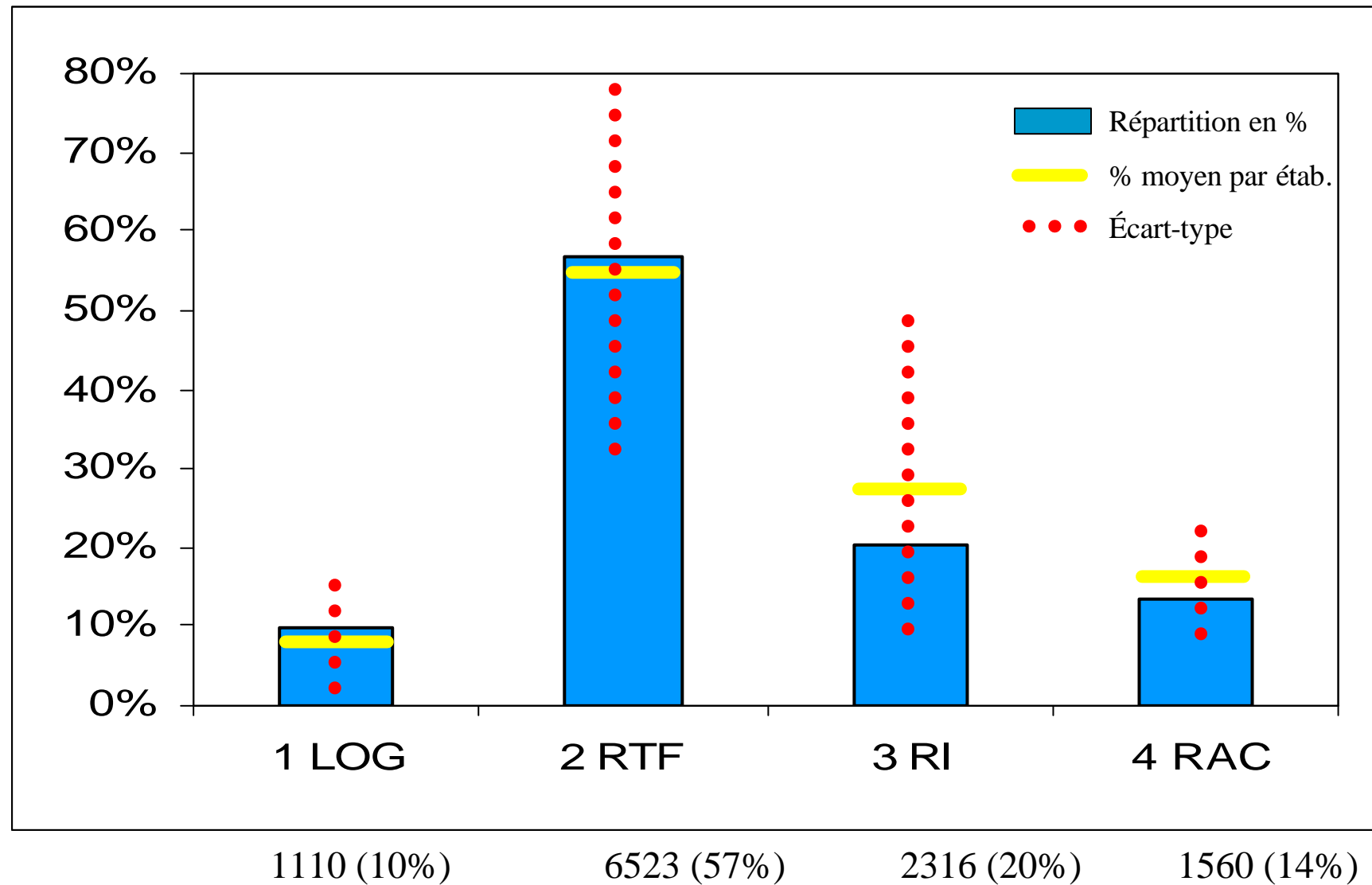
■ Quelques données méthodologiques ■

- Questionnaire acheminé à tous les CRDI
- 83 % ont répondu (19/23 CRDI)
- 90 % du total des usagers ont été répertoriés
(11 529 / 12 842 usagers)

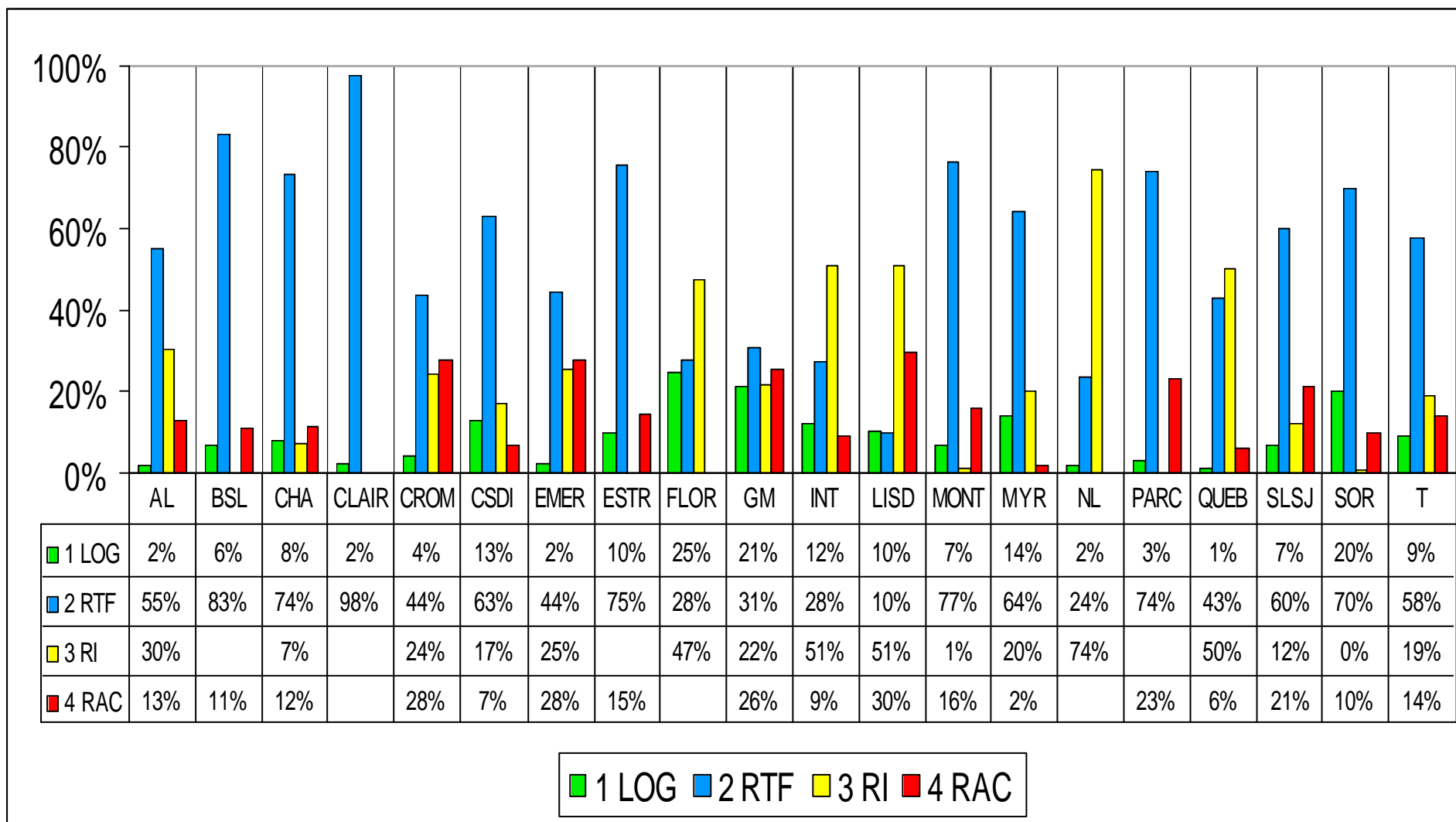
Répartition du nombre de ressources pour 19 établissements (n=4805)



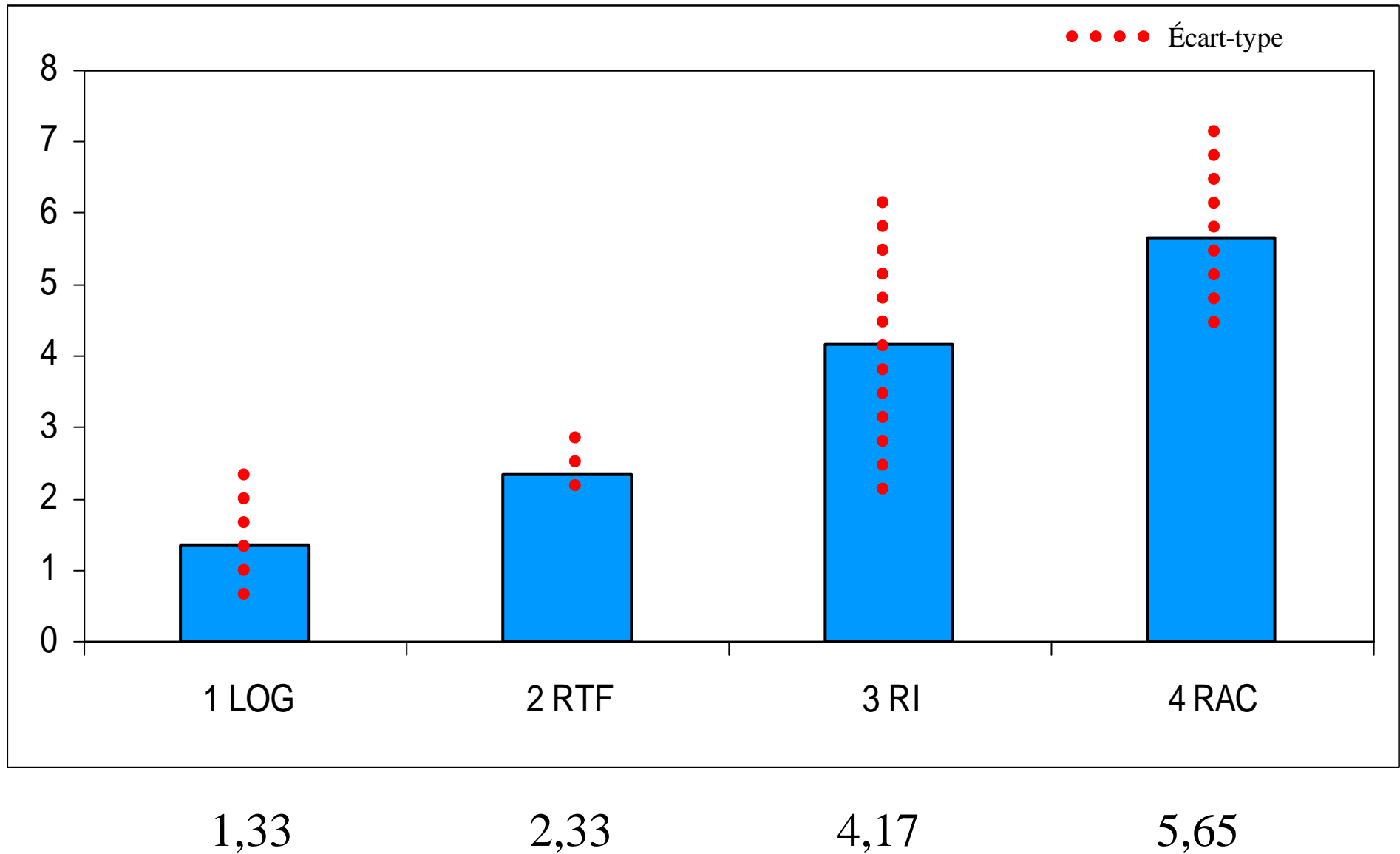
Répartition du pourcentage de personnes par ressource pour 18 établissements (n=11 509)



Pourcentage de personnes par ressource pour chaque établissement



Ratio moyen « Personnes par ressource »



Principales limites identifiées pour chaque type de ressources

Logement	RTF	RI	RAC
Faible réseau de soutien	Appropriation pouvoir limité	Appropriation pouvoir limité	Trop institutionnel
Isolement	Participation sociale limitée	Plus institutionnel pour certains	Participation sociale limitée
Vulnérabilité des personnes	Pas chez-soi	Pas chez-soi	Application des PI limitée
			Peu flexible

Principaux constats

- Hétérogénéité selon les CRDI
 - ? Différents types de ressources sont utilisés pour une clientèle ayant le même profil de besoins – indépendamment de l'intensité de ces besoins
 - ? La réponse aux besoins est parfois conditionnée par les structures et modèles existants
- Faible proportion de la clientèle en logement (10 %)
- Modèles fortement axés sur l'hébergement -vs- le soutien à la personne
- Nécessite de revoir nos modèles existants si l'on veut véritablement favoriser la participation sociale des personnes

■ Pourquoi nous requestionner ? ■

- La nouvelle politique ministérielle en DI nous invite à passer de l'intégration à la participation sociale
- Les conclusions de groupes de recherche sur les aspects sociaux de la santé et de la prévention (Dorvil, Morin, Robert – mars 2001) confirment l'importance du logement comme facteur d'intégration

Modèles émergents



Modèles émergents

A) De type RNI (RI, RTF) ou RAC

- Développement de ressources spécialisées

RI	}	Personnes vieillissantes
RTF partagées		Personnes à grands défis (DI/SM, TGC, Poly.)
RAC		TED
		Répit spécialisé (non défini)

- RAC n'égale plus milieu de vie, mais de transition vers autres types de ressources plus normalisantes

Modèles émergents

B) De type logement - à formules multiples

- HLM ? Soutien du CRDI
- OSBL ? Groupes de parents et CLSC
- Logement avec soutien gradué du CRDI et cie
- Appartement individuel
 - Soutien permanent 24/7
 - Contrat voisinage – supervision/support
 - Colocation avec contractuel
 - Dans une résidence pour personnes âgées
- Logement de type « chambre et pension »

Modèles émergents (suite)

B) De type logement (suite)

➤ Appartement éducatif

- Transition – apprentissage à la vie autonome (conserve le logement)
- Exploration en appartement de type constellation

➤ RTF/RI - Contrat de voisinage - Bachelor

■ Modèles émergents (suite) ■

Rôle accru du programme soutien à la personne, à la famille et aux proches, soit :

- Assistance éducative et apprentissage à la vie autonome
- Support au milieu
- Développement du partenariat
- Intervention en situation de crise et disponibilité 24/7
- Pour les RNI ou RAC ⇒ Équipe spécialisée d'intervention
Accès à une équipe multi
- Dépannage
- Soutien financier

Modèles émergents (suite)

Plus grande implication avec d'autres partenaires

- ? OSBL
- ? CLSC (MAD : support aux AVQ, AVD)
- ? Autres ressources de la communauté



Vision 2008 des CRDI



Constat #1

- ❖ Un engagement largement partagé des établissements, de soutenir l'accès à un véritable chez-soi pour la clientèle

Constat #2

- ❖ Le besoin, pour ce faire, d'offrir des services de soutien sur mesure, dont l'intensité variera selon les besoins de chaque personne

Constat #3

❖ L'incontournable nécessité de solliciter la participation et l'implication des ressources de la communauté susceptibles de contribuer à relever ce défi

Constat #4

- ❖ La pertinence d'offrir d'autres alternatives aux familles que le placement et de mieux les soutenir dans les projets qu'ils ont face à leur enfant (MAD, Coop. de logements, OSBL, répit, etc..)

Constat #5

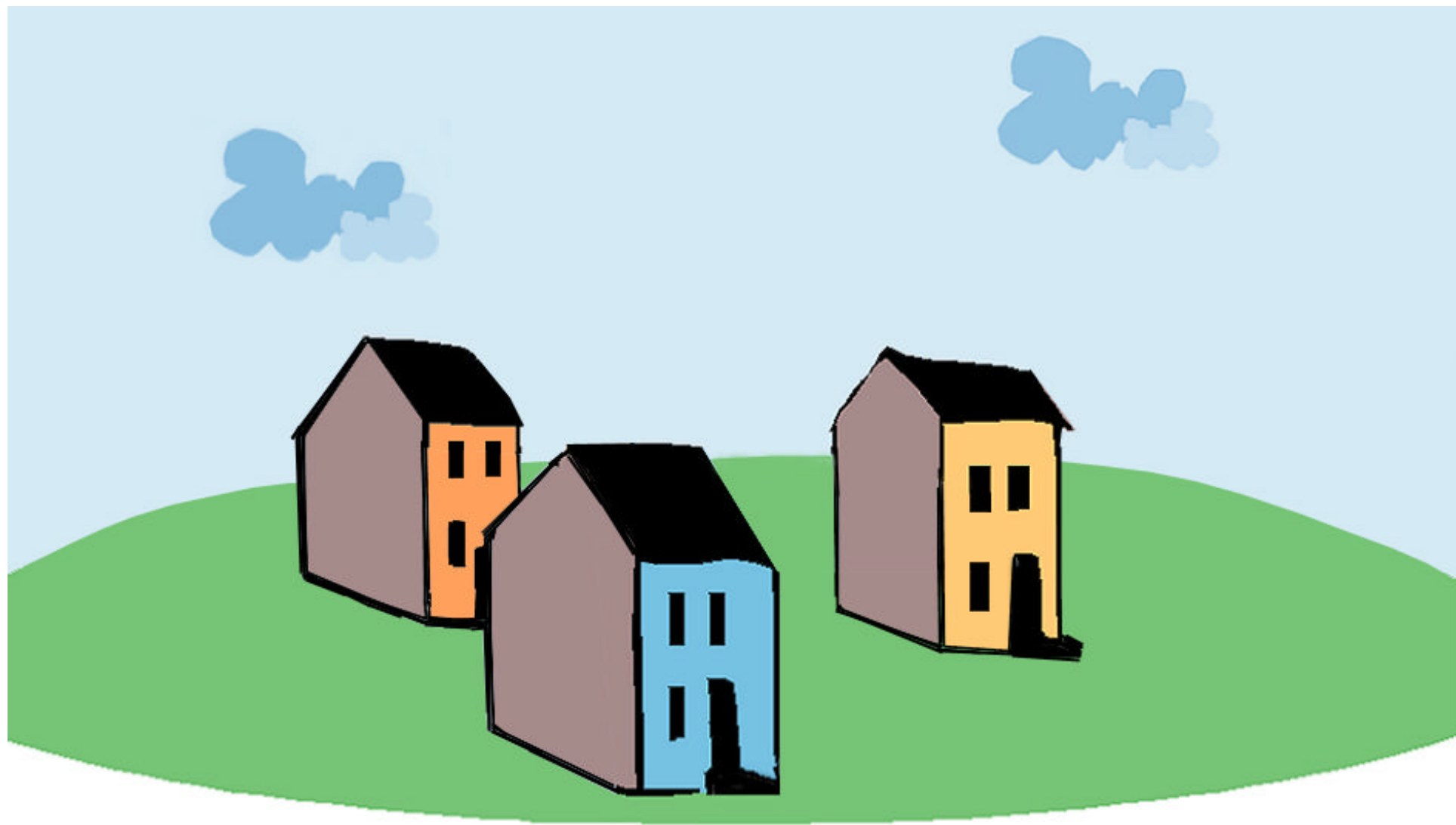
- ❖ La tendance à vouloir utiliser les modèles traditionnels d'hébergement uniquement pour des clientèles spécifiques (poly., TGC, etc...) et à des fins de transition

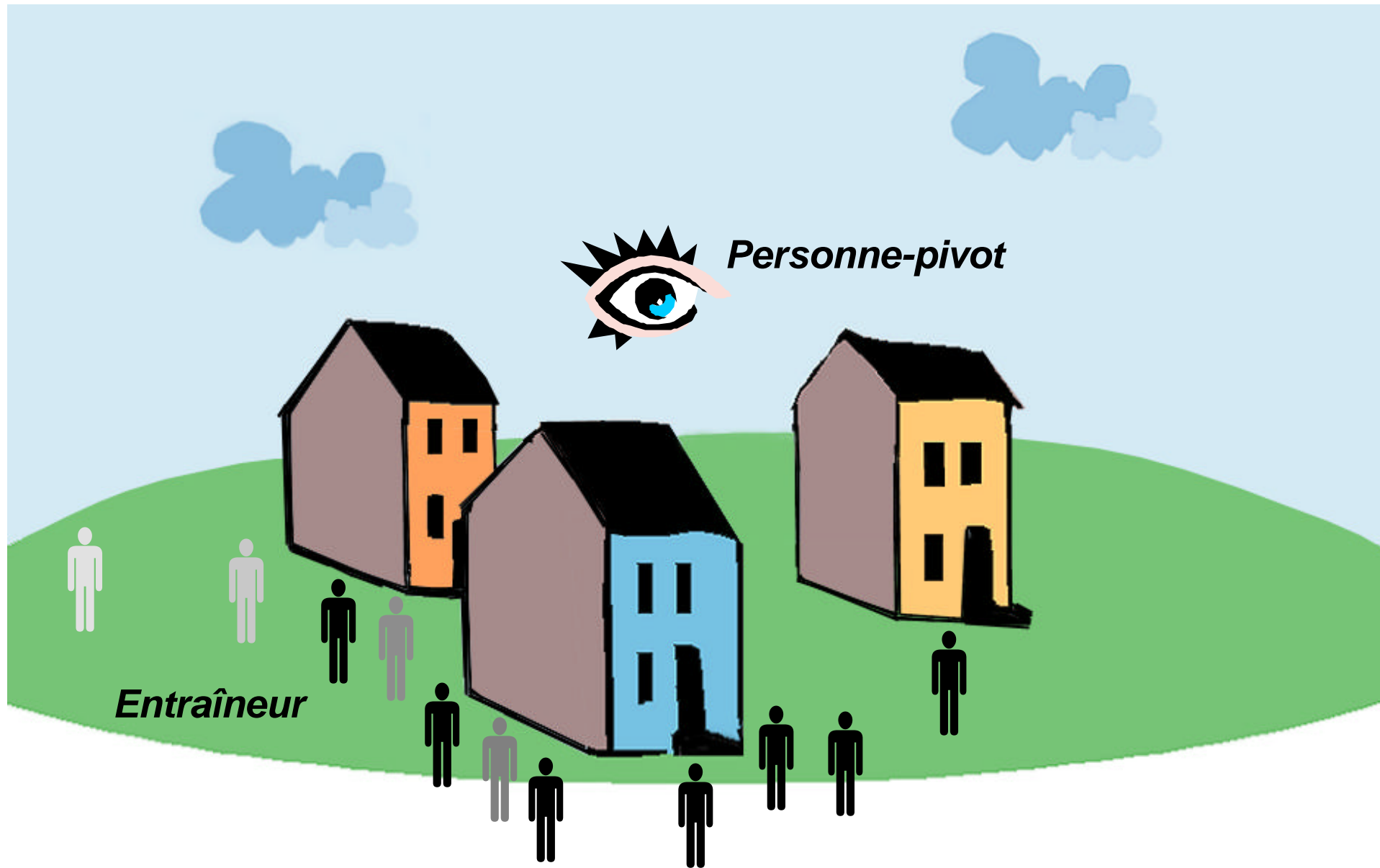
Exemple d'un projet émergent

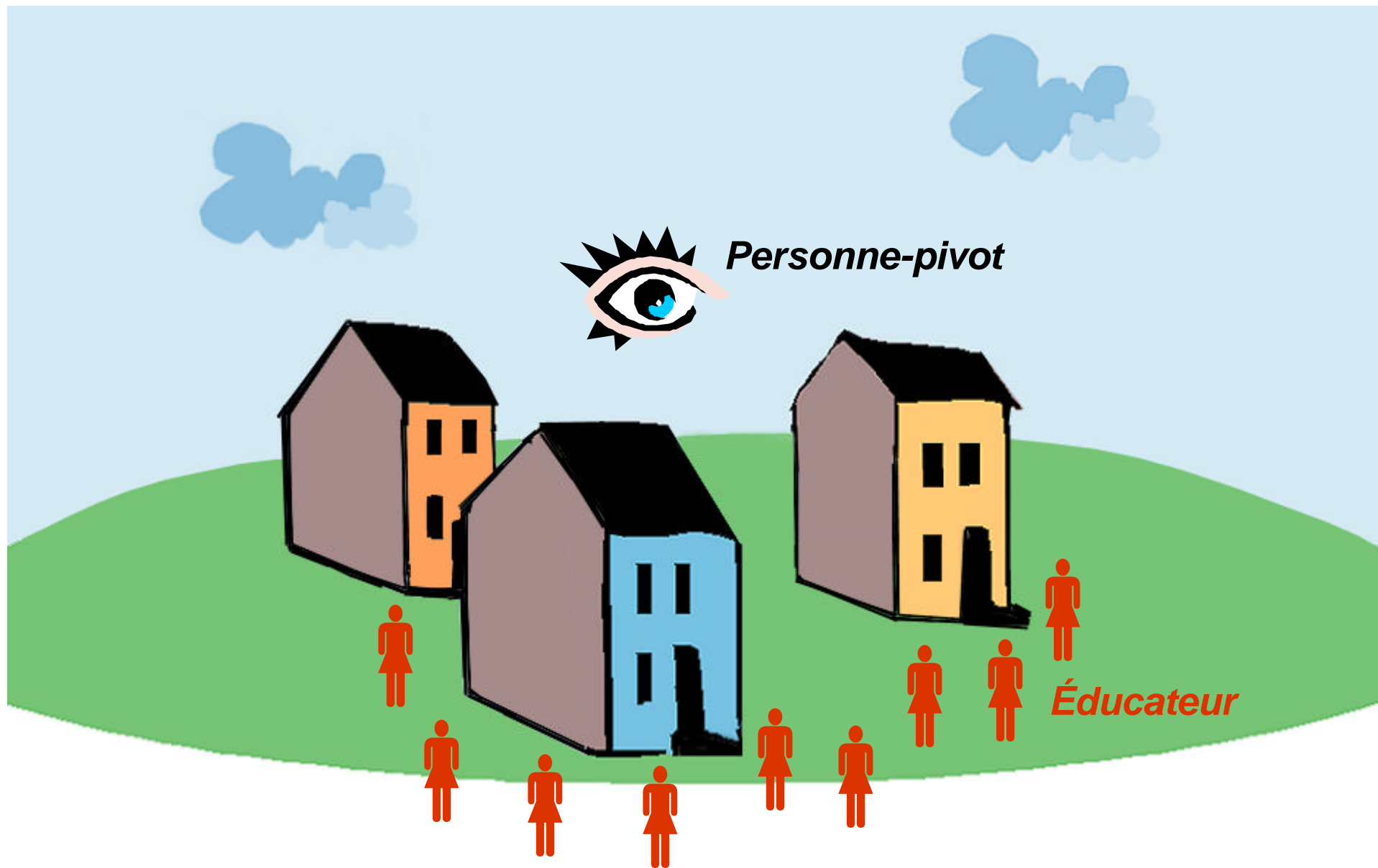


LE LOGEMENT À SOUTIEN GRADUÉ

*De l'hébergement au logement
pour les personnes vivant avec
une déficience intellectuelle*

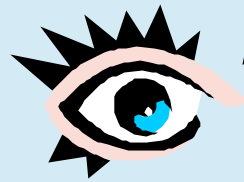






Personne-pivot

Éducateur



Personne-pivot



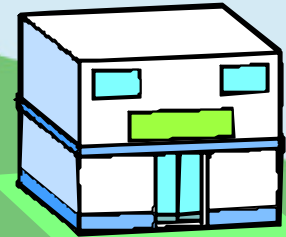
Ligne 24h - 7j



Transport



**Employeur
Commerces**



Éducateur

**Société
d'habitation
Québec** 

 **RÉGIE RÉGIONALE
DE LA SANTÉ ET DES
SERVICES SOCIAUX
DE LAVAL**



Sécurité publique



**Soupe populaire
Cuisine collective**

Les défis des CRDI

Passer d'un modèle d'hébergement à un modèle de soutien réadaptatif au logement

Ce qui implique :

? *Pour l'intervenant :* **Passer de la prise en charge à la responsabilité partagée**

? *Pour la clientèle :* **Participer plus activement à la définition de l'offre de services**

Les défis des CRDI

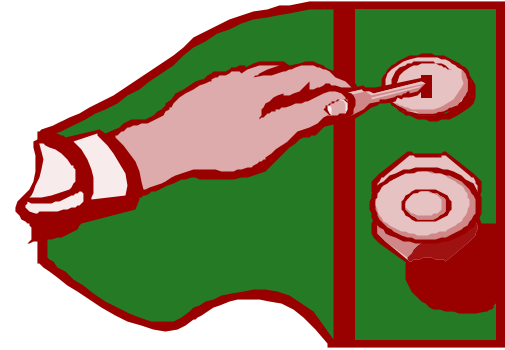
- ? *Pour la famille :* **S'impliquer dans le développement des modèles de logement et de l'identification du soutien attendu**
- ? *Pour le gestionnaire :* **Privilégier des pratiques de gestion intégrée**
Soutenir le développement de l'expertise

Pistes d'action

- ① Porter la responsabilité d'innover en mettant en place ce qu'il faut pour que ça marche
- ② Respecter les clients, impliquer et soutenir leur famille ou leur représentant
- ③ Ne pas agir seul, mais en collaboration avec les ressources de la communauté, et susciter par différents moyens cette concertation (colloques provinciaux, colloques régionaux, etc..)

Pistes d'action (suite)

- ④ Dégager les ressources nécessaires et prévoir des coûts de transition
- ? Implanter avec rigueur - C'est pas tout de changer, il faut aussi faire la démonstration que cela fonctionne (support de la recherche)
- ? Développer des outils standardisés pour faire des choix plus judicieux sur la nature de services de soutien à offrir à notre clientèle



Merci !

